

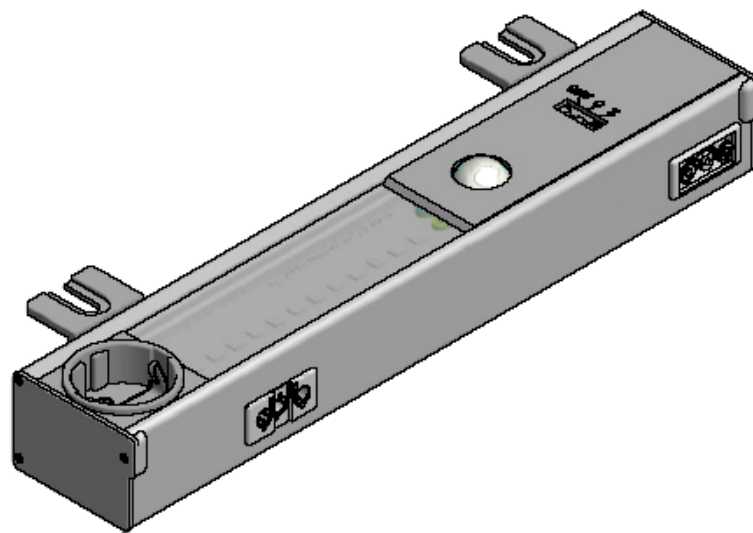
# Betriebsanleitung / *Operating instruction*

## Type LED-A-...

**Betriebsspannungen**  
*Operating voltages*

24 V, 120 V, 210-240 V, 90-240 V

Leistung / Power	8 W	12 W	14 W	27 W	29 W
Luminous flux	850 Lm	1275 Lm	1700 Lm	3000 Lm	3500 Lm
Power Standby	0,11 W				
Lichtfarbe / Lightcolour	4000 K				
CRI	83 R <sub>a</sub>				



### SICHERHEITSHINWEISE

1. Bitte beachten Sie, dass die Installation nur von ausgebildeten Elektrofachkräften vorgenommen werden sollte.
2. Zum Austausch des Leuchtmittels, lassen sich die Leuchten NICHT demontieren!

### SAFETY INSTRUCTIONS

1. Please note that the installation should only be carried out by trained electricians
2. To replace the light source, the lights CANNOT be dismantled!

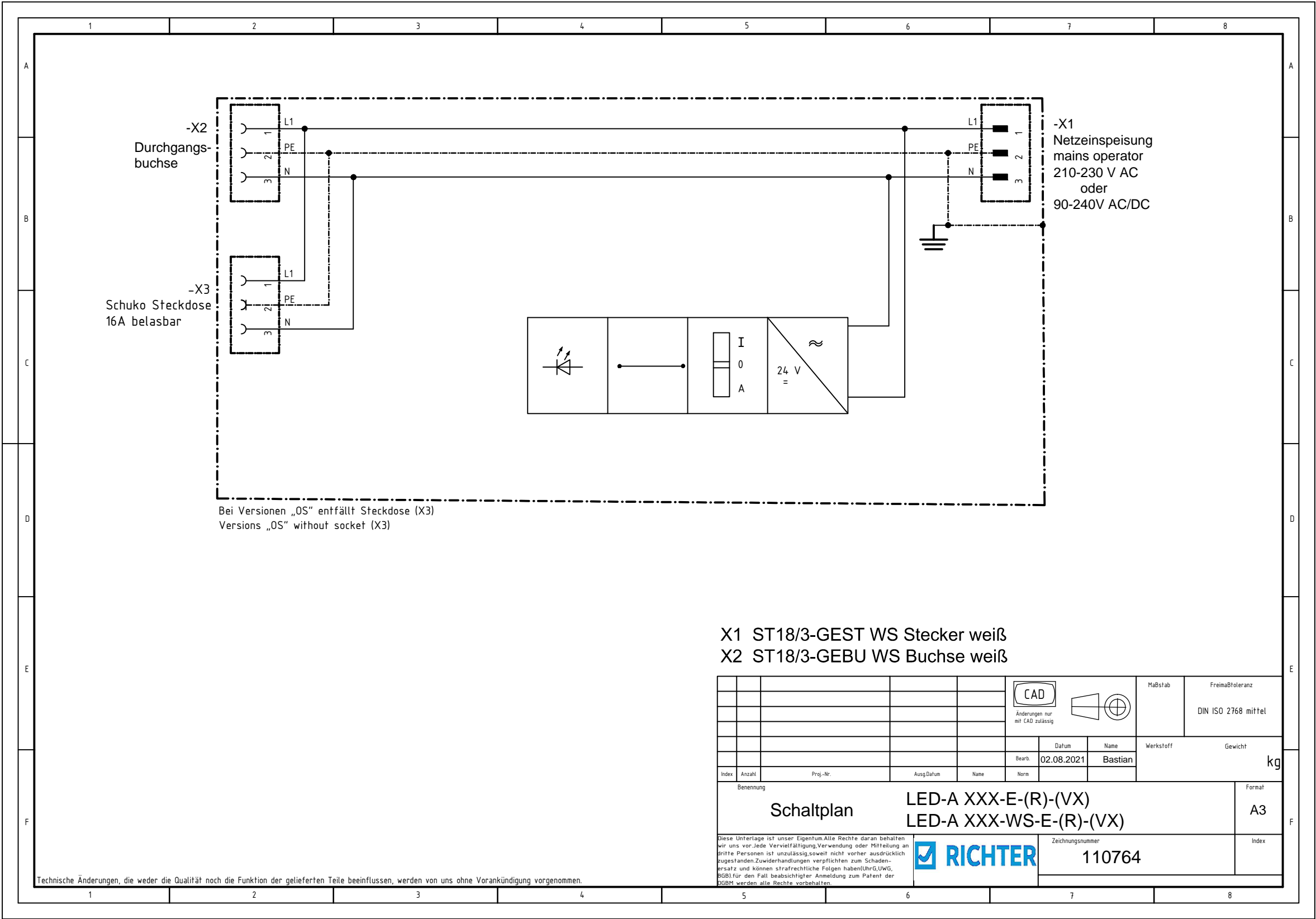
### CONSIGNES DE SÉCURITÉ

1. Veuillez noter que l'installation ne doit être effectuée que par des électriciens qualifiés
2. Pour remplacer la source lumineuse, les lumières NE PEUVENT PAS être démontées !

**Schaltpläne / circuit diagrams** (Seite/page 2-6)

**Montagezeichnungen / assembly drawings** (Seite/page 7-9)



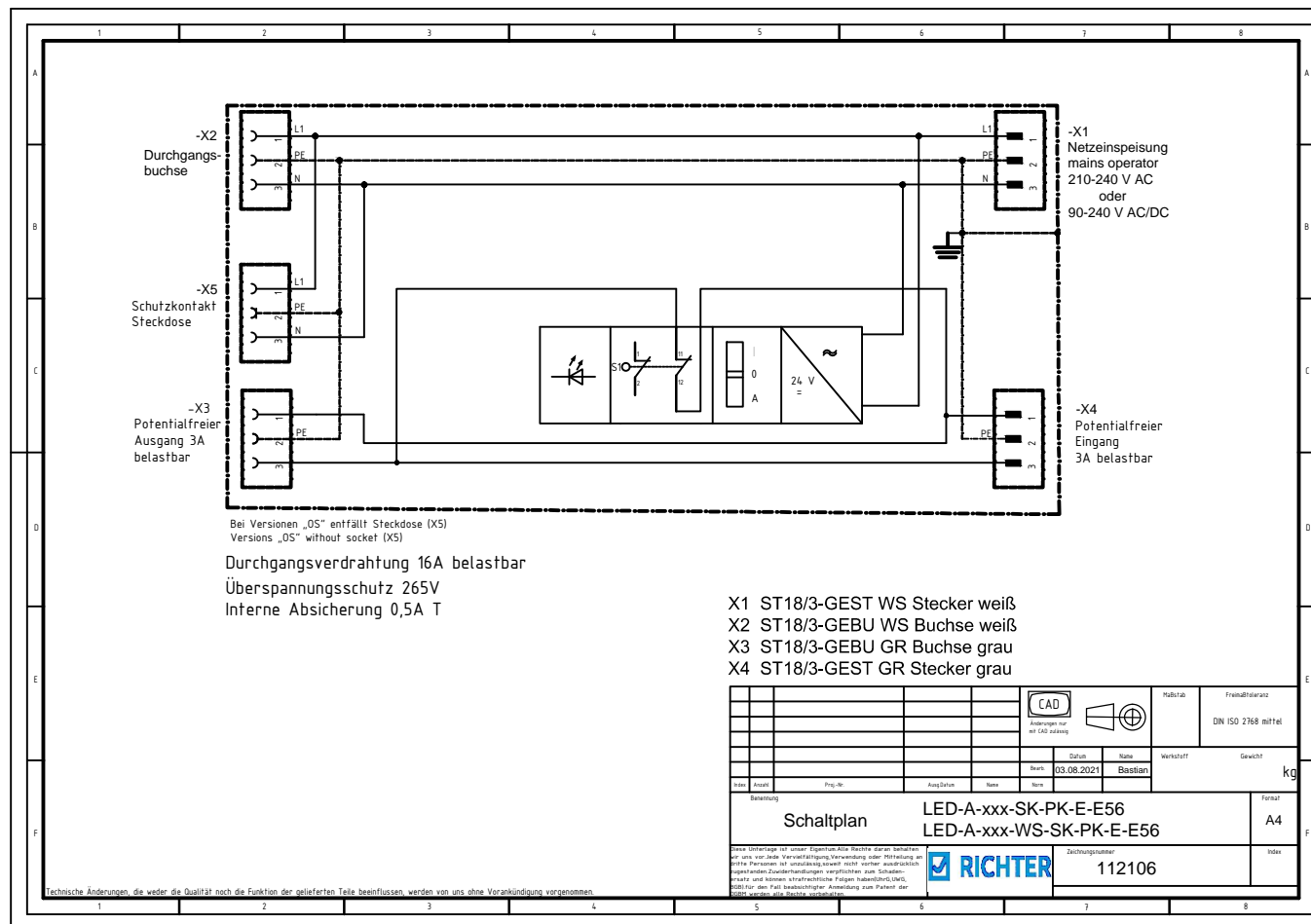


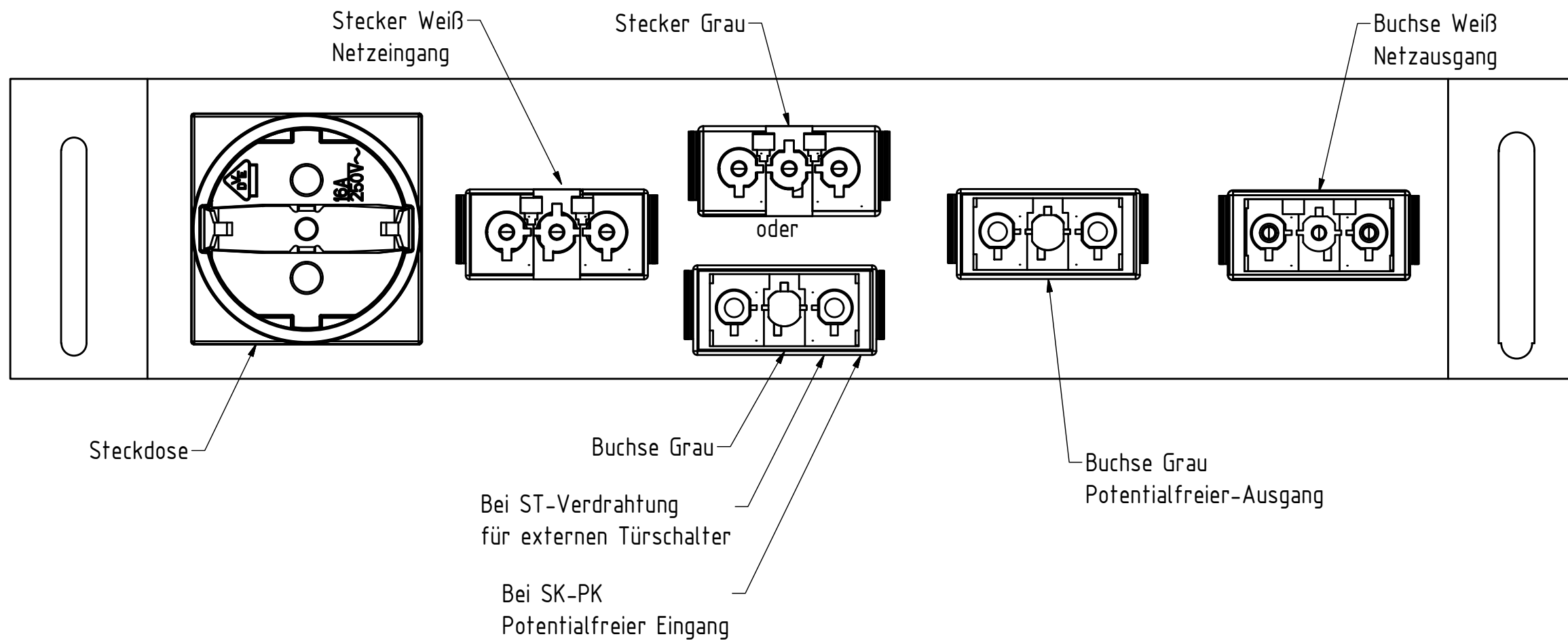
</














					 Änderungen nur mit CAD zulässig				Maßstab 1:1	Freimaßtoleranz DIN ISO 2768 mittel
					Datum 22.09.2021		Name Bastian		Werkstoff	Gewicht kg
Index	Anzahl	Proj.-Nr.	Ausg.Datum	Name	Norm					
Benennung <b>Anschlussbelegung LED-A</b>										Format <b>A3</b>
Diese Unterlage ist unser Eigentum. Alle Rechte daran behalten wir uns vor. Jede Vervielfältigung, Verwendung oder Mitteilung an dritte Personen ist unzulässig, soweit nicht vorher ausdrücklich zugestanden. Zuwiderhandlungen verpflichten zum Schadenersatz und können strafrechtliche Folgen haben (UrhG, UWG, BGB). Für den Fall beabsichtigter Anmeldung zum Patent der DGBM werden alle Rechte vorbehalten.							Zeichnungsnummer <b>110830</b>			Index
					Blatt		von		Ursprungszeichnung:	





